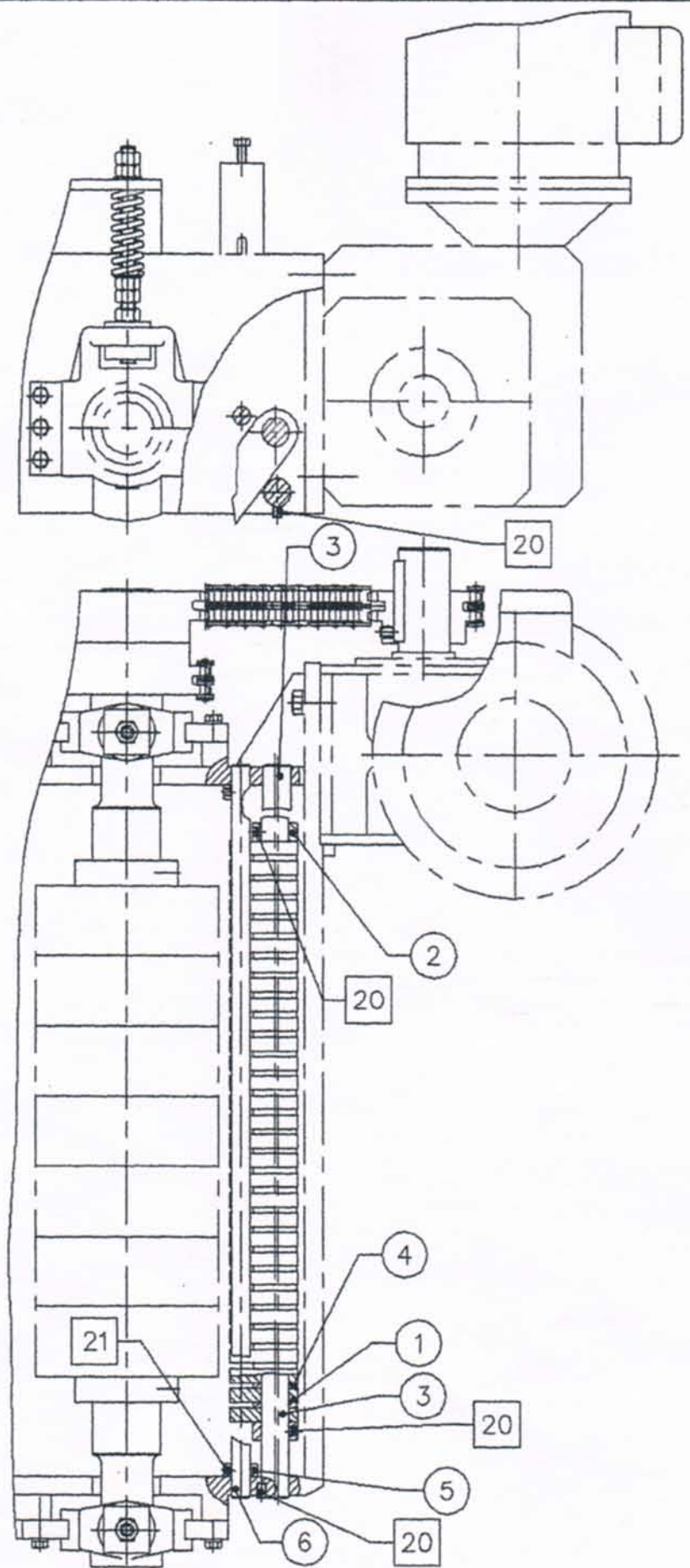


Qt.	Qt.	Qt.	Designação	Norma Desenl o N°	Material	Pos	Moide N°	Semi-produto
Un.	Un.	Un.					Plca ind. N°	Ferramenta
			2 Blindagem	4-35565	9AlNFB28k	18		
			1 Suporte	4-35228	---	18		
			4 Perna	4-35364	GG-12	15		
			4 Calco	4-34392	Ercolyte-TX	14		
			4 Calco	4-34393	Ercolyte-TX	13		
			1 Placa do motor	4-34383	St-33	12		
			2 Calco	4-34394	C1	11		
			4 Calco afuncao trapez.	4-34332	GG-12	10		
			2 Corredica	3-34569	St-33	9		
			2 Anilha lisa	4-52258	C1	8	ø40	NMP-714
			1 Carreta de corrente	4-34386	Ck-45	7		
			2 Carreta de corrente	4-34387	Ck-45	6		
			2 Suporte porca	4-8733	Bronze	5		HTAF
			2 Fuso c/ rosca trapez.	4-34358	C1	4		qt.2p/2faces qt.1p/4faces
			2 Paralela	4-34347	C1	3		
			1 Mesa	2-34349	Ercolyte-TX	2		
			1 Fixe	1-34723		1		
			72 H-347	1052000060				
			8 Paraf. cab. sext.	DIN-558	60 M8x10	1050100264		
			2 Paraf. cab. sext.	DIN-558	59 M8x20	1050100267		
			4 Paraf. cab. sext.	DIN-558	58 M16x30	1050100353		
			2 Abacadeira		57 32/52 banda 8	1052100064		
			8 Paraf. cab. sext.	DIN-558	56 M12x40 (10.9)	1050101143		
			8 Paraf. cab. sext.	DIN-601	55 M12x50	1050100480		
			8 Perno c/ sext. int.	DIN-913	54 M8x40	1050200065		
			4 Rolamento axial		53 51106 (ø30xø47x11)	1051000394		
			52 Cavilha elastica	DIN-1481	52 ø5x10	1050600380		
			16 Paraf. cab. sext.	DIN-601	51 M12x60	1050100482		
			1 Corrente simples c/ 135elos	DIN-8187	50 1x5/8"x3/8" (2143mm)	1050800002		
			1 Elo liqoc. corrente simples	DIN-8187	49 1x5/8"x3/8"	1050800053		
			4 Anilha de chapa	DIN-125	48 ø8.4	1050300103		
			1 Motoreductor	LERDY SOMER	47 Mb2201 c/ motor 0.37kw	1050600045		
			4 Paraf. cab. sext.	DIN-558	46 M8x30	1050100269		
			9 Parca sext.	DIN-934	45 M8	1050300005		
			1 Paraf. cab. sext.	DIN-558	44 M8x75	1050100276		
			2 Chaveta paralela		43 8x7x30	1052700025		
			2 Casquilho auto-lubrif.		42 ø30xø54x25	1050400100		
			3 Perno sext. int.	DIN-913	41 M8x15	1050200060		
			2 Paraf. cab. emb. sext. int.	DIN-7991	40 M10x25	1050100936		
			16 Paraf. cab. cil. sext. int.	DIN-912	39 M12x35	1050100748		
			Anilha de pressao	DIN-127	38 ø12	1050300148		
			Lubrificador	L-485	37 1/8"	1052500012		
			4 Anilha de chapa	DIN-125	36 ø13	1050300106		
			Paraf. cab. cil. sext. int.	DIN-6912	35 M8x20 (qt.38o/4faces qt.39p/2faces)	1050100851		

Designação: **FRAME**
 Norma Desenl o N°: **1-34725**
 Material: **PMc**
 Pos: **5**
 Moide N°: **1-34725**
 Semi-produto: **PMc**
 Ferramenta: **1-34725**



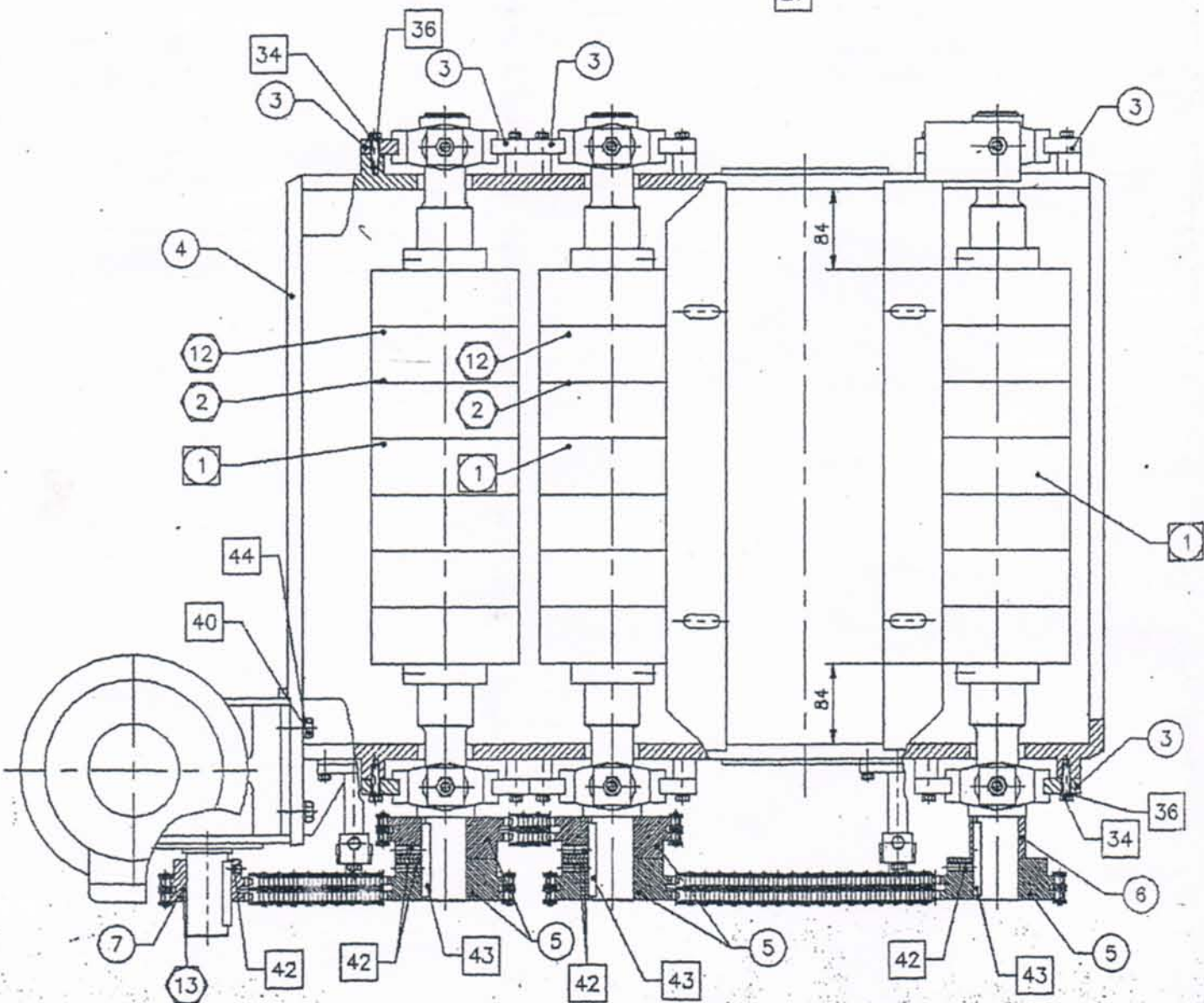
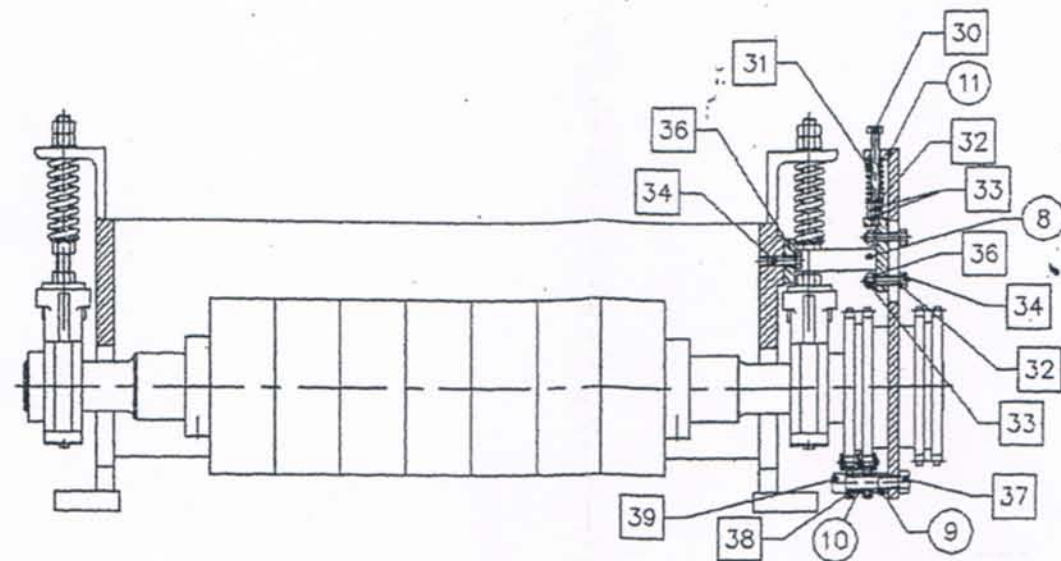
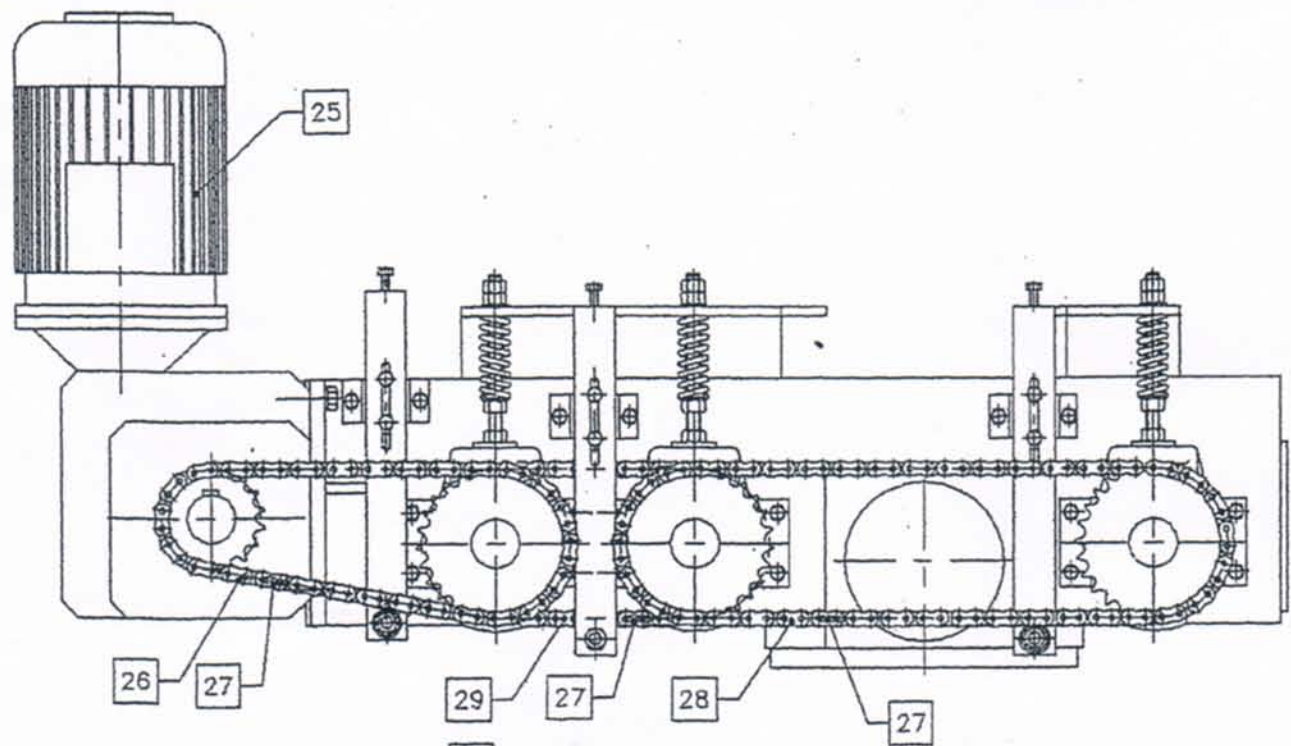
					34				
					33				
					32				
					31				
					30				
					29				
					28				
					27				
					26				
					25				
					24				
					23				
					22				
2	Screw	DIN-913		21	M6x8				1050200036
3	Screw	DIN-913		20	M8x10				1050200058
					18				
					17				
					16				
					15				
					14				
					13				
					12				
					11				
					10				
					9				
					8				
					7				
1	Shaft	4-34682	CEAX	6					
2	Spacer	4-50117	C1	5	A-16				NMP-706
29	Washer	4-28381	St-35.29	4					HTAF
2	Shaft	4-34681	CEAX	3					
2	Spacer	4-50127	C1	2	A-25				NMP-706
30	Antikick back finger	4-28376	Fund.nod.	1					HTAF
Qt.	Designação	Norma	Material	Pos.	Molde N.º	Semi-produto	Peso Kg.		
Un.		Desenho N.º			Placa mol. N.º	Ferramenta	Peça-ter.		

Aplicações		ALTERAÇÕES
Qt.	Máquina	
1	PMC	7
1	PMC-2MS	7

Projectou	Data	Nome	ESCALAS	Substitui:
Desenhou	92027	Dista	1.5	
Verificou				
Tolerancias não indicadas				

3-34747

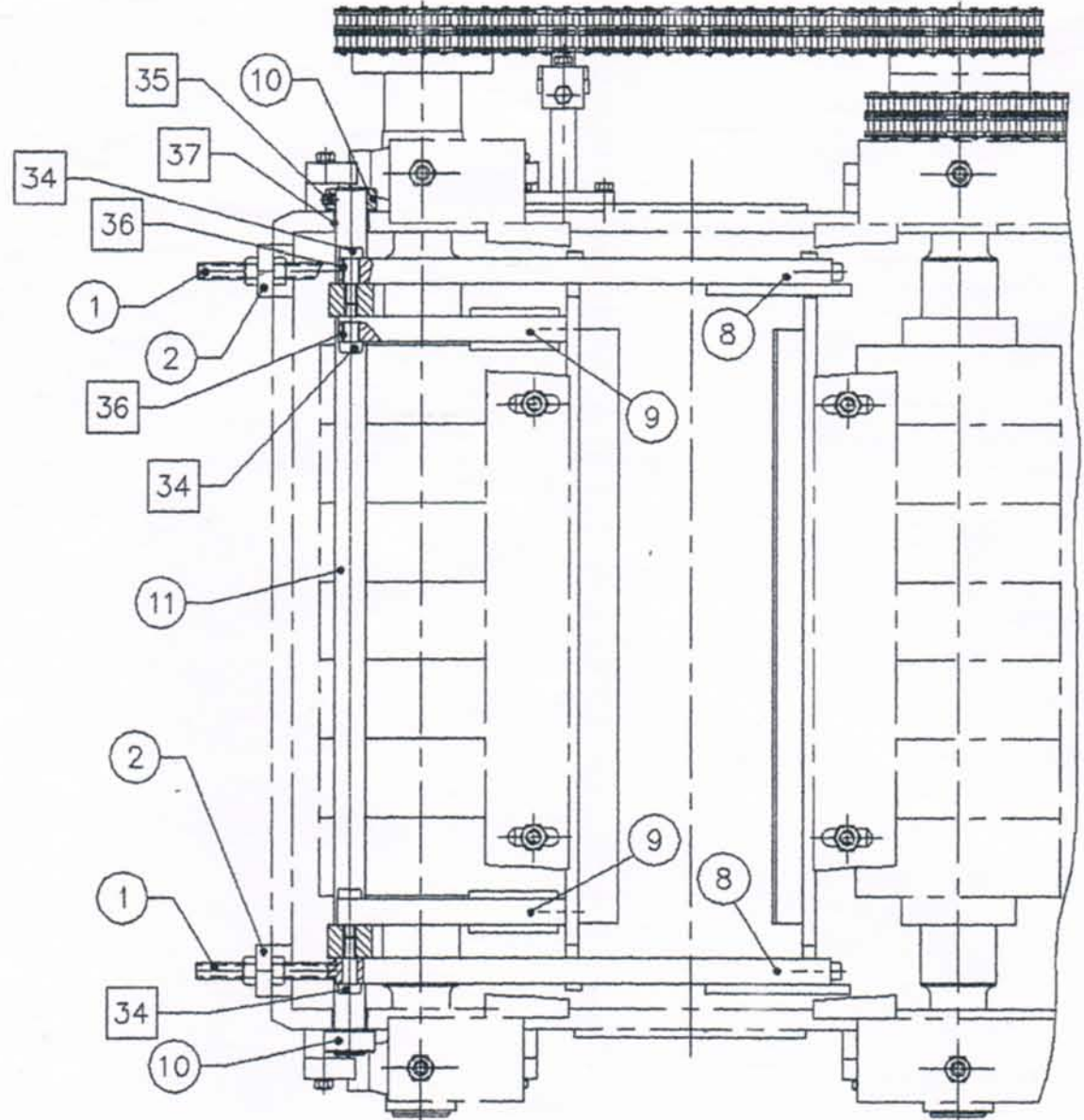
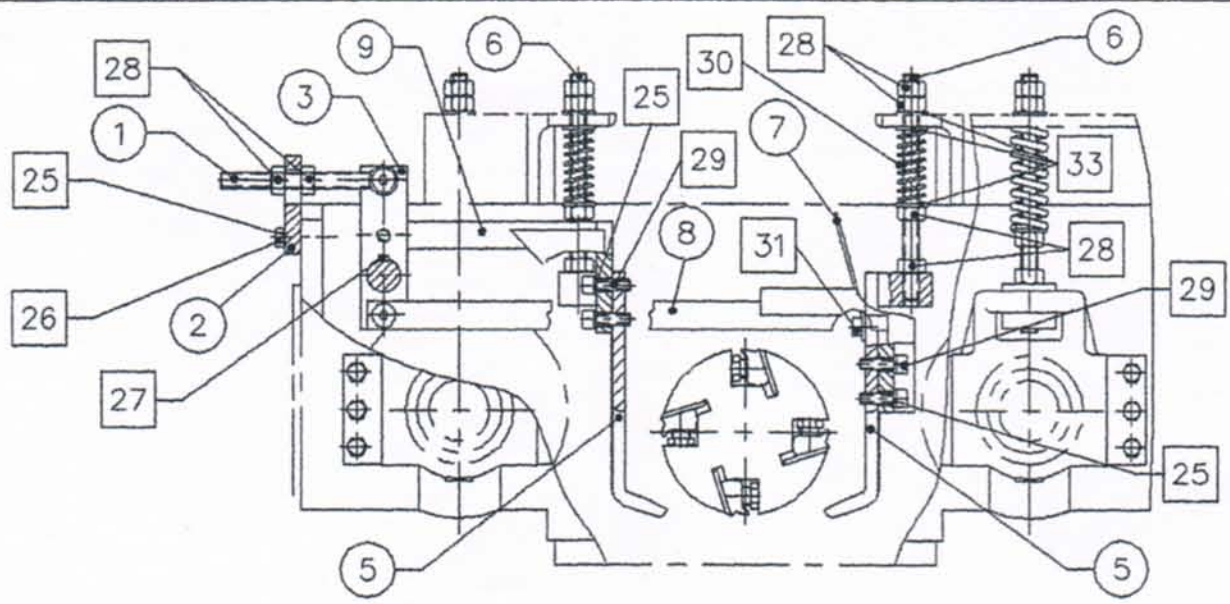
ANTI KICKBACK FINGERS



				48		
				47		
				46		
				45		
4	Anilha de pressao	DIN-127	44	B12	1050300146	
3	Chaveta paralela		43	14x9x70	1052700077	
6	Perno sext. int.	DIN-913	42	M12x15	1050200101	
			41			
4	Paraf. cab. sext.	DIN-553	40	M12x35	1050100316	
3	Paraf. cab. cil. sext. int.	DIN-912	39	M12x60	1050100751	
6	Rolamento de esferas	DIN-625	38	6001 2RS(ø12x28x8)	1051000130	
3	Parca sext.	DIN-934	37	M12	1050300008	
36	Anilha de pressao	DIN-127	36	B8	1050300143	
			35			
36	Paraf. cab. sext.	DIN-553	34	M8x35	1050100270	
12	Parca sext.	DIN-934	33	M8	1050300005	
9	Anilha lisa	DIN-125	32	ø8,4	1050300103	
3	Mola helic. compr. cil.	4C-220025	55si7	31	ø2xø16x6.5x66	1051200050
3	Paraf. cab. sext.	DIN-601	30	M8x110	1050100438	
1	Corrente dupla c/ 49 elos	DIN-8187	29	2x5/8"x3/8"(778mm)	1050800021	
1	Corrente dupla c/ 79 elos	DIN-8187	28	2x5/8"x3/8"(1254mm)	1050800021	
3	Elo ligac. corrente dupla	DIN-8187	27	2x5/8"x3/8"	1050800066	
1	Corrente dupla c/ 55 elos	DIN-8187	26	2x5/8"x3/8"(873mm)	1050800021	
1	Motoreductor	LEROY SOMER	25	MB 2501 3/2cv 58/29rpm	1060600048	
			16			
			15			
			14			
1	Carreta corrente dupla	4-35339	Ck-45	13	Q/ p/ motor 60 HZ	PMC-AE-0
2	Sub-conjunto	3-35337		12	Rolo fraccionado	PMC-AE-0
3	Suporte	4-34638		11		
3	Casquilho de separacao	4-34680	C1	10		
3	Casquilho de separacao	4-34688	C1	9		
3	Suporte	4-34639	St-33	8		
1	Carreta corrente dupla	4-34680	Ck-45	7		
1	Casquilho escatelado	4-34657	St-35.29	6	So p/ 2 e 4 facas	
5	Carreta corrente dupla	4-34689	Ck-45	5		
				4		
1	Fixe	2-34644	St-33			
12	Guia	4-34637	St-33	3		
2	Sub-conjunto	3-34706		2	Rolo estriado	PMC-AE-0
3	Sub-conjunto	3-34707		1	Rolo de borracha	
QL	Qt.	Designação	Norma	Material	Pos.	Molde N°
Un.	Un.	Desenho N°	Desenho N°			Peça mol. N°
						Ferramenta

Aplicação	Pos.	ALTERNATIVAS
QL	Máquina	
1	PMC	
1	PMC-2MS	

2-34712
FEED SYSTEM



Qt. Un.	Designação	Norma Desenho N.º	Material	Pos.	Molde N.º Placa mol. N.º	Semi-produto Ferramenta
				45		
				44		
				43		
				42		
				41		
				40		
				39		
				38		
2	Bushing			37	∅ 25x∅ 28x∅ 35x16.5	1050400178
4	Bushing			36	∅ 12x∅ 14x20	1050400027
2	Screw	DIN-913		35	M8x10	1050200058
6	Shoulder bolt	4-31676		34	10x12x20	1050101415
12	Washer	DIN-125		33	∅ 13	1050300106
				32		
3	Bolt	DIN-912		31	M8x10	1050100683
4	Spring	4C-220091	55si7	30	∅ 2.5x∅ 22x7.5x85	1051200218
8	Bolt	DIN-912		29	M8x25	1050100687
20	Nut	DIN-934		28	M12	1050300008
2	Key			27	8x7x20 A	1052700022
4	Bolt	DIN-558		26	M8x25	1050100268
12	Washer	DIN-127		25	B8	1050300143
				24		
				23		
				22		
				21		
				20		
				19		
				18		
				17		
				16		
				15		
				14		
				13		
				12		
				11		
1	Shaft	4-34654	CEAX	10	A-25	NMP-706
2	Spacer	4-50127	C1	9		
2	Support bar	4-34626	—————	8		
2	Support bar	4-34625	—————	7		
				7		
1	Baffle	3-34642	9SMNP828K	6	M12x160	NMP-500
4	Screw	4-4124	C1	5		
				5		
2	Holdown	3-35293	St-33	4		
				4		
				4		
2	Pivot	4-34699	St-33	3		
2	Support	4-34659	St-33	2		
2	Linkage rod	4-34627	C1	1		

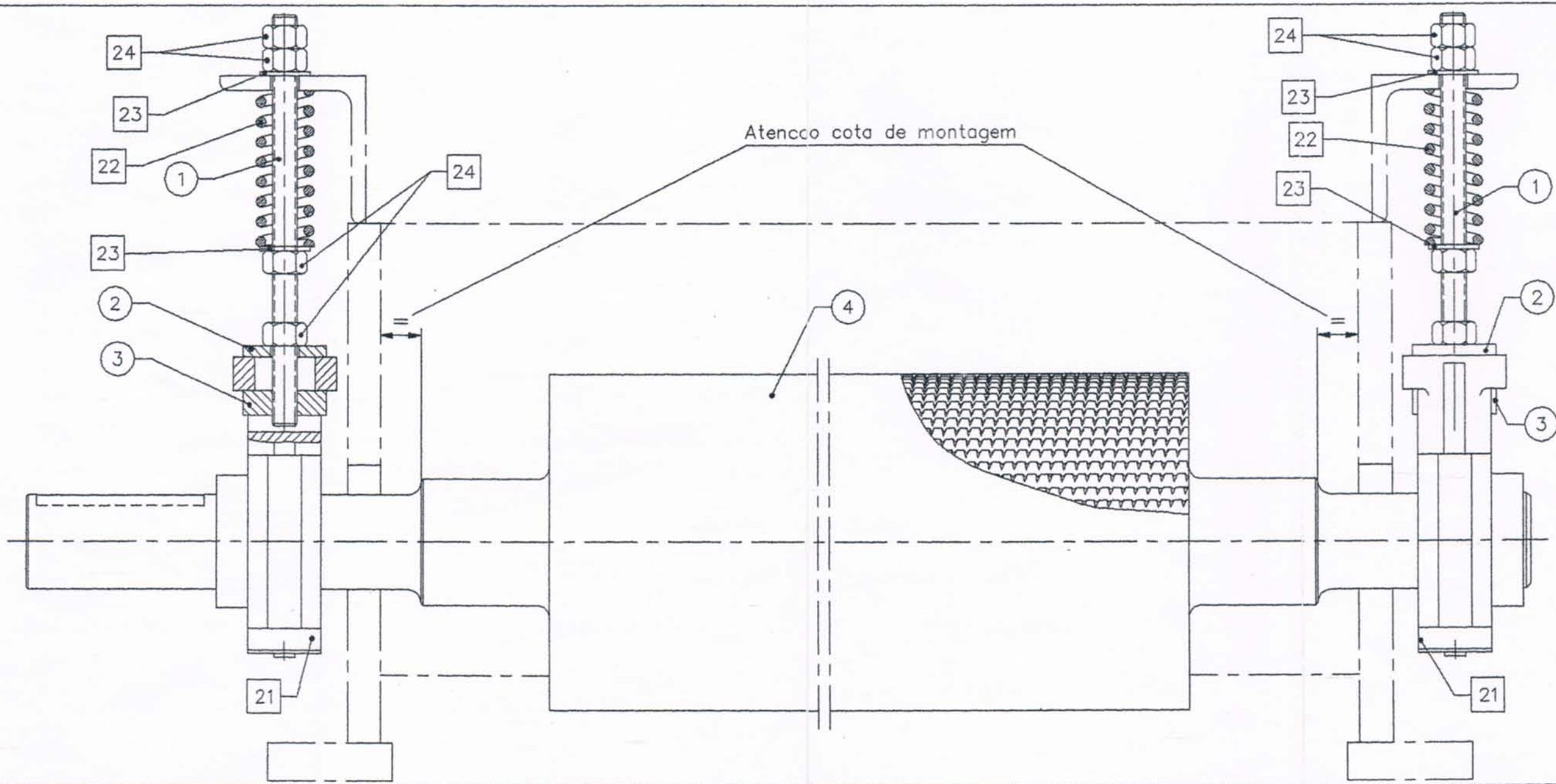
Qt. Un.	Designação	Norma Desenho N.º	Material	Pos.
1	Shaft	4-34654	CEAX	10
2	Spacer	4-50127	C1	9
2	Support bar	4-34626	—————	8
2	Support bar	4-34625	—————	7
1	Baffle	3-34642	9SMNP828K	6
4	Screw	4-4124	C1	5
2	Holdown	3-35293	St-33	4
2	Pivot	4-34699	St-33	3
2	Support	4-34659	St-33	2
2	Linkage rod	4-34627	C1	1

Alterações:
 Qt. Máquina Pos.
 1 PMC 4
 1 PMC-2MS 4

Projectou	Data	Nome	ESCALAS
Desenhou	920226	ALL Pinta	1:5
Verificou			
Tolerancias não indicada			

Substitui: 3-34743

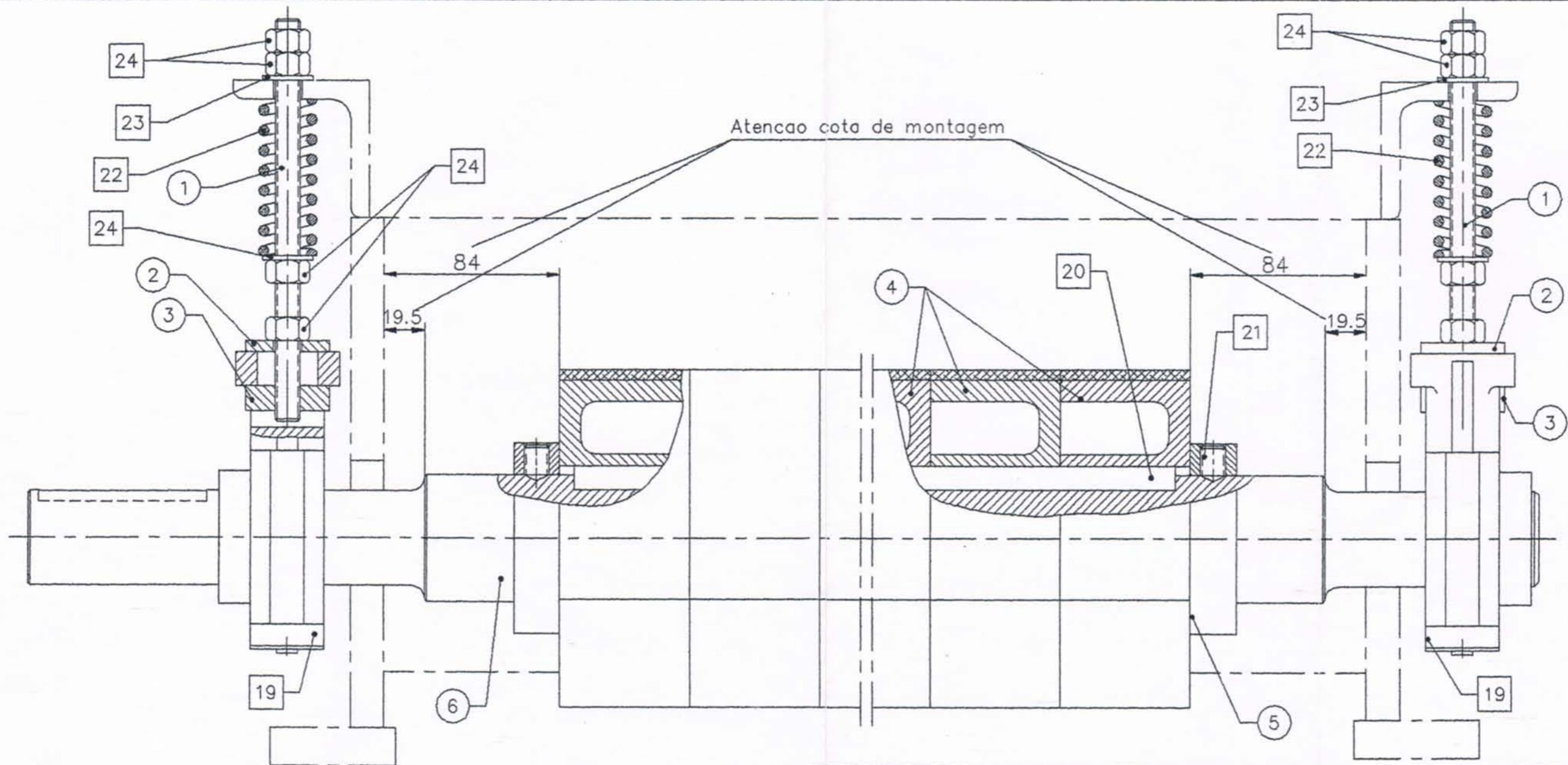
TOP HEAD HOLDDOWNS



					27
					26
					25
					24
8	Nut	DIN-934	M12	1050300008	
4	Washer	DIN-125	ø 13	1050300106	
2	Spring	4C-34740	ø 4xø 26x8x80		
2	Bearing house	INA	PTUE-45	1050900048	
					20
					19
					18
					17
					16
					15
					14
					13
					12
					11
					10
					9
					8
					7
					6

					5				
					4				
1	Feed Roll	3-35012	Ck-45						
2	Nut	4-34696	St-33	3					
2	Washer	4-34697	St-33	2					
2	Screw	4-4115	C1	1	M12x200				
					NMP-500				
Qt.	Qt.	Qt.	Designação	Norma	Material	Pos.	Molde N°	Peso Kg.	
Un.	Un.	Un.		Desenho N°			Placa mol. N°	Peca-ter.	
			Aplicações						
Qt.	Máquina	Pos.							
2	PMC	2.3							
		ALTERAÇÕES							
		Data		Nome		ESCALAS		Substitui:	
		9/20/13		U. Pinto		1:2		3P-5187	
		Verificou						3-34706	
		Tolerancias							
		nao indicad.							
						SOLID FEED ROLL			





8	Nut	DIN-934	24	M12	1050300008			
4	Washer	DIN-125	23	φ 13	1050300106			
2	Spring	4C-34740	22	φ 4xφ 26X8x80				
2	Set screw	DIN-913	21	M12x20	1050200102			
3	Key		20	18x11x140 A	1052700103			
2	Bearing house	INA	19	PTUE-45	1050900048			
			18					
			17					
			16					
			15					
			14					
			13					
			12					
			11					
			10					
			9					
			8					
			7					

1	Feed roll shaft	3-34678	CEAX	6				
2	Lock ring	4-50163	St-35.29	5	A-60			NMP-706
7	Sectional rubber roll	4-34733	GG-12	4				
2	Nut	4-34696	St-33	3				
2	Washer	4-34697	St-33	2				
2	Screw	4-4115	C1	1	M12x200			NMP-500
					Molde N°			Peso Kg.
					Placa mol. N°			Peça-ter.

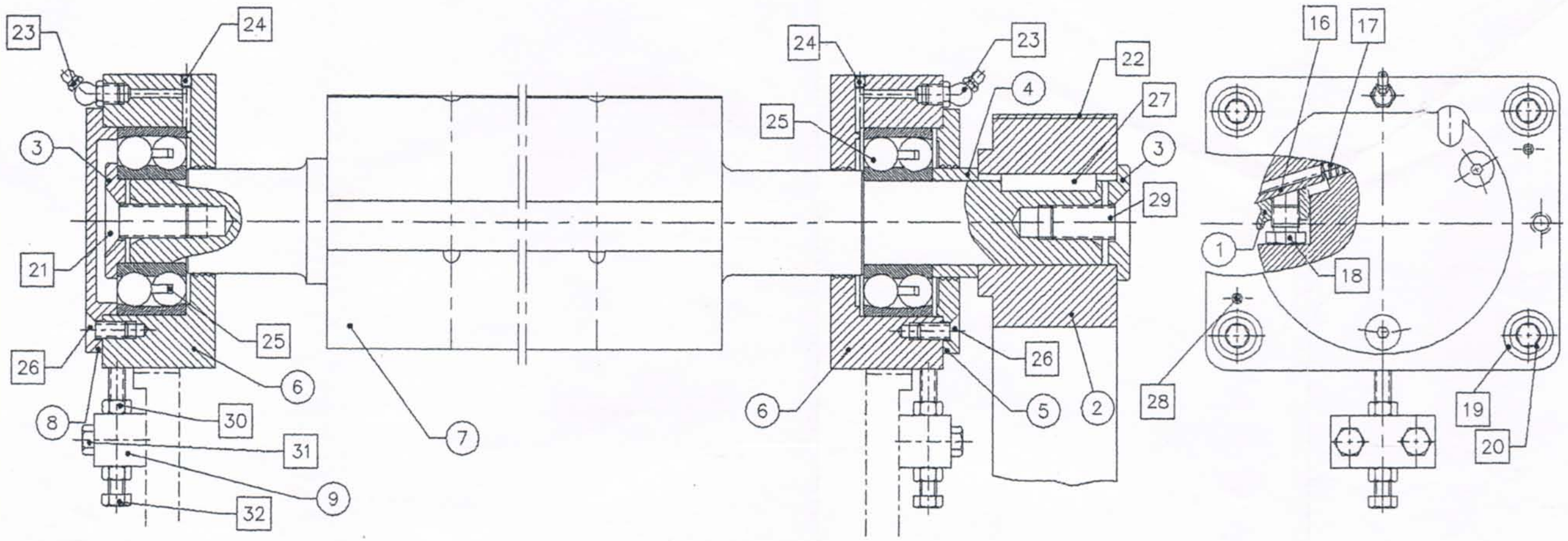
Qt.	Máquina	Pos.
3	PMC	1.3
1	PMC-2MS-MD	1.34

ALTERAÇÕES

Projectou	Data	Nome	ESCALAS	Substitui: 3P-5190
Desenhou			1:2	
Verificou				
Tolerancias não indic				

3-34707

SECTIONAL FEED ROLL (SOFT)




Qt.	Designação	Norma	Material	Pos.	Molde N°	Semi-produto	Peso Kg.		
Un.	Un.	Desenho N°			Placa mol N°	Ferramenta	Pega-ter.		
2	Braket	4-34701	C1	9					
1	Bearing cover	4-34628	GG-12	8					
				7					
1	Cutter head	3-34653	CK-45						
2	Bearing house	4-34635	GG-12	6					
1	Bearing cover	4-34629	GG-12	5					
1	Spacer	4-34686	C1	4					
2	Washer	4-52567	C1	3	∅40		NMP-713		
1	Pulley	4-34831		2					
				1					
4	Gibb	4-32527	CK-70				PMF		
Qt. Un.	Qt. Un.	Qt. Un.	Designação	Norma	Material	Pos.	Molde N°	Semi-produto	Peso Kg.
			Aplicações						
1	PMC	2							
1	PMC-2MS	2							
42									
41									
40									
39									
38									
37									
36									
35									
34									
33									
2	Bolt	DIN-558	32 M8x70	1050100275					
4	Bolt	DIN-558	31 M8x35	1050100268					
4	Nut	DIN-934	30 M8	1050300005					
1	Bolt	DIN-7991	29 M16x40 Esq.	1050100960					
2	Pin	DIN-1481	28 ∅5x30	1050600384					
1	Key		27 12x8x45	1052700059					
6	Bolt	DIN-7991	26 M8x20	1050100923					
2	Bearing		25 2308(∅40x∅90x33)	1051000071					
2	Screw	DIN-913	24 M5x8	1050200020					
2	Grease fitting	L-429	23 1/8"	1052500009					
1	Belt	habasit	22 F2-60x1370						
1	Bolt	DIN-7991	21 M16x40	1050100959					
8	Bolt	DIN-912	20 M12x40	1050100747					
8	Washer	DIN-125	19 ∅13	1050300106					
28	Gibb bolt	4C-350057	18 ∅0.75x∅7.5x3.5x51	1051200238					
8	Spring	4C-220008	55si7						
			16						
4	Lamina		460x35x3						
			15						
			14						
			13						

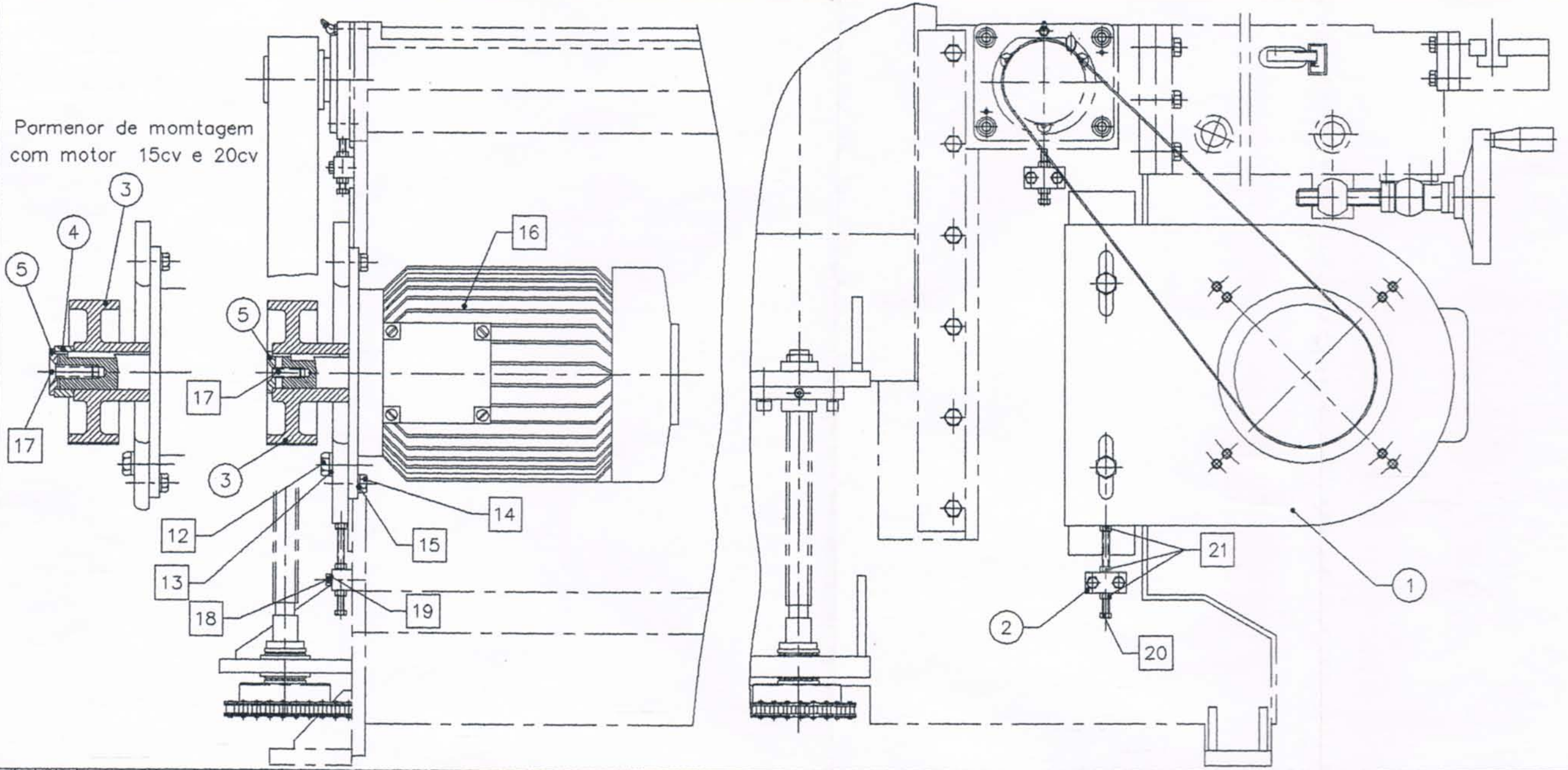
Projectou: _____ Data: _____ Nome: _____ ESCALAS: 1:2
 Desenhou: 920213U. Pinto
 Verificou: _____
 Tolerancias não indicadas.

Substitui: 3P-5180
 3-34710

BOTTOM CUTTER HEAD SYSTEM



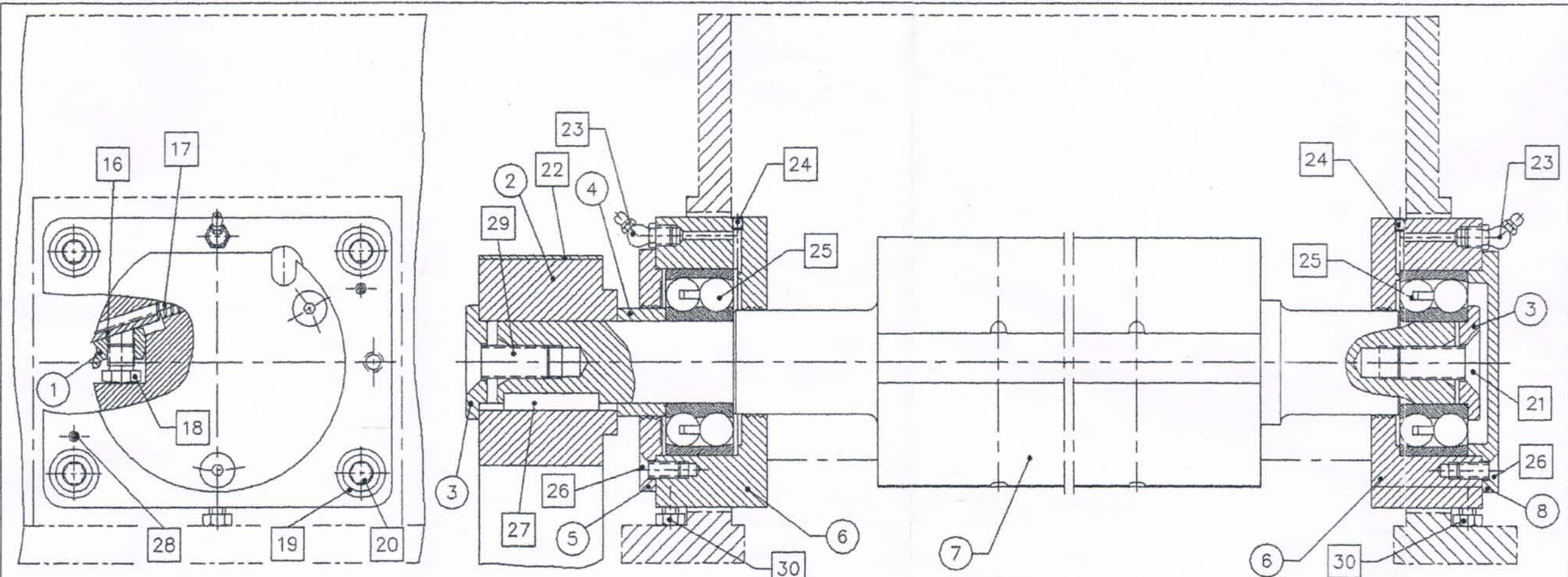
Pormenor de montagem com motor 15cv e 20cv



Qt.	Un.	Designação	Norma Desenho N°	Material	Pos.	Molde N° Placa mol. N°	Semi-produto Ferramenta	Peso Kg. Peça-ter.									
1	1	Washer	4-52568	C1	5	ø42			NMP-713								
1	1	Washer	4-52566	C1	5	ø38			NMP-713								
1	1	Spacer	4-34685	St-35.29	4												
1	1	Pulley	4-34634	GG-12	3												
1	1	Pulley	4-34700	GG-12	3												
1	1	Braket	4-34701	C1	2												
1	1	Motor mount	3-34713	St-33	1												
Qt.	Qt.	Qt.	Qt.	<table border="1"> <thead> <tr> <th>Aplicações</th> <th>ALTERAÇÕES</th> </tr> <tr> <th>Qt. Máquina</th> <th>Pos.</th> </tr> </thead> <tbody> <tr> <td>1</td> <td>8</td> </tr> <tr> <td></td> <td></td> </tr> </tbody> </table>						Aplicações	ALTERAÇÕES	Qt. Máquina	Pos.	1	8		
Aplicações	ALTERAÇÕES																
Qt. Máquina	Pos.																
1	8																
15cv	10cv	15cv	10cv														
60	60	50	50														
ciclos	ciclos	ciclos	ciclos														
PMC	PMC	PMC	PMC														
4	4	4	4	Washer	DIN-127	15	B12	1050300146									
4	4	4	4	Bolt	DIN-558	14	M12x35	1050100316									
2	2	2	2	Washer	DIN-125	13	ø17	1050300108									
2	2	2	2	Bolt	DIN-558	12	M16x50	1050100358									
						11											
						10											
						9											
						8											
						7											
						6											

3-34748

BOTTOM HEAD MOTOR



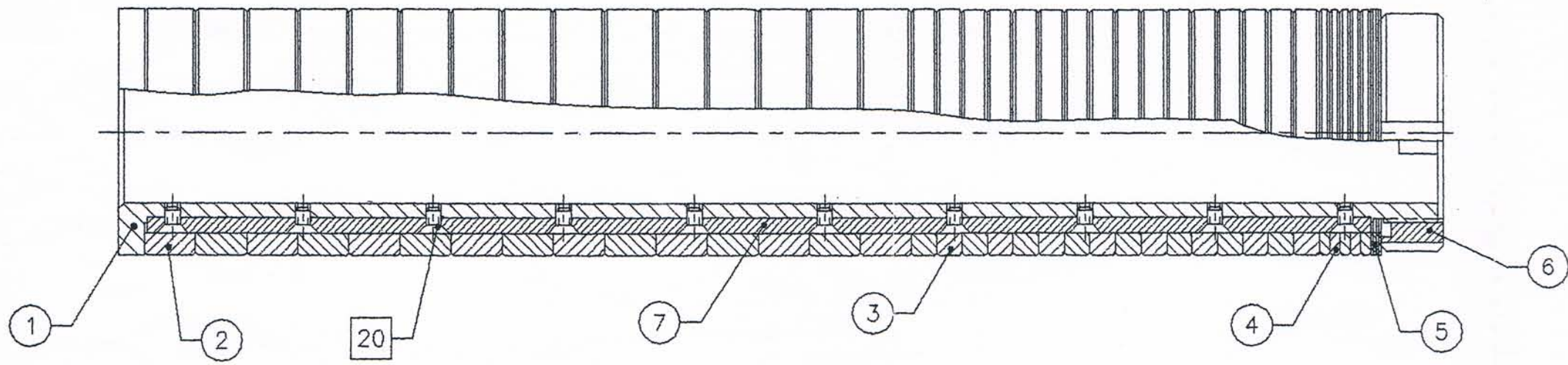
Qt.	Designação	Norma Desenho N.º	Material	Pos.	Molde N.º	Semi-produto	Peso Kg.
Un.					Placa mol. N.º	Ferramenta	Peça-ter.
1	Bearing cover	4-34628	GG-12	8			
1	Cutter head	3-34653	CK-45	7			
2	Bearing house	4-34635	GG-12	6			
1	Bearing cover	4-34629	GG-12	5			
1	Spacer	4-34684	C1	4			
2	Washer	4-52567	C1	3	ø40		NMP-713
1	Pulley	4-34631		2			
4	Calco de laminas	4-32527	CK-70	1			PMF
2	Bolt	DIN-558		30	M8x10	1050100264	
1	Bolt	DIN-7991		29	M16x40 Esq.	1050100960	
2	Pin	DIN-1481		28	ø5x30	1050600384	
1	Key			27	12x8x45	1052700059	
6	Bolt	DIN-7991		26	M8x20	1050100923	
2	Bearing			25	2308(ø40xø90x33)	1051000071	
2	Screw	DIN-913		24	M5x8	1050200020	
2	Grease fitting	L-429		23	1/8"	1052500009	
1	Belt	habasit		22	F2-60x1030		
1	Bolt	DIN-7991		21	M16x40	1050100959	
8	Bolt	DIN-912		20	M12x40	1050100747	
8	Washer	DIN-125		19	ø13	1050300106	
28	Bolt	4C-350057		18			
4	Spring	4C-220008	55si7	17	ø0.75xø7.5x3.5x51	1051200238	
4	Knife			16	460x35x3		

Qt.	Máquina	Pos.	ALTERAÇÕES
1	PMC		
1	PMC-ZMS		

Projectou	Data	Nome	ESCALAS	 Substitui:
Desenhou	9/2021		1:2	
Verificou				
Tolerancias não Indicadas				

3P-5179
3-34708

TOP CUTTER HEAD SYSTEM



				23		
				22		
				21		
				20		
				19		
				18		
				17		
				16		
1	Bolt	DIN-7991		15	M6x10	1050100905
				14		
				13		
				12		
				11		
				10		
				9		
				8		
2	Key	4-34946	C1	7		
1	Nut	4-34936	Ck-45	6		
4	Spacer	4-30370	Ck-45	5		MF2-MS
5	Spacer	4-30371	Ck-45	4		MF2-MS
16	Spacer	4-30369	Dur.Aluminio	3		MF2-MS
15	Spacer	4-30372	Dur.Aluminio	2		MF2-MS
1	Sleeve	3-34937	Fund.Nod.	1		

Cit. Un.	Designação	Norma Desenho N.º	Material	Pos.	Molde N.º Placa mol. N.º	Semi-produto Ferramenta	Peso Kg. Peça-ter.
----------	------------	-------------------	----------	------	--------------------------	-------------------------	--------------------

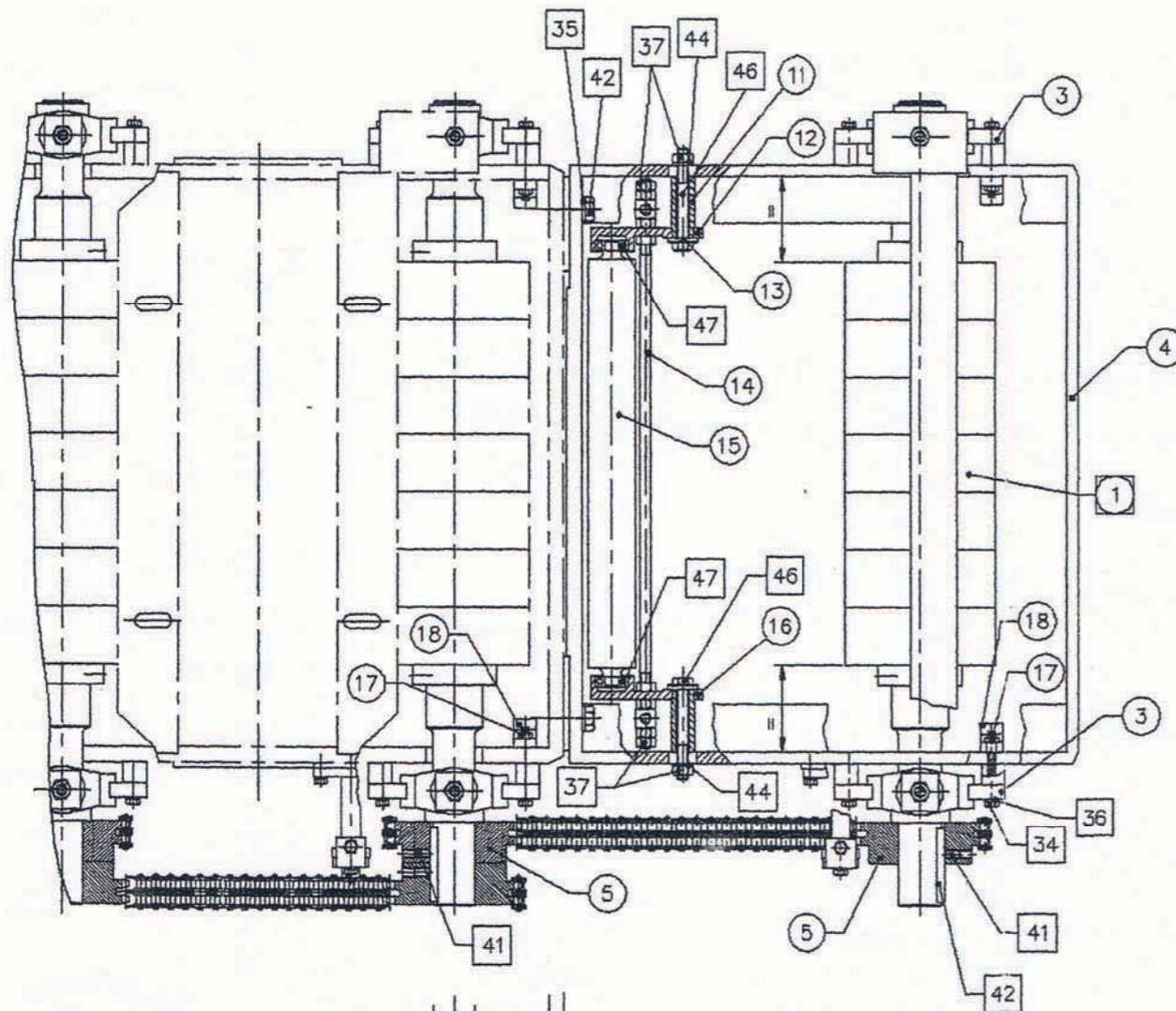
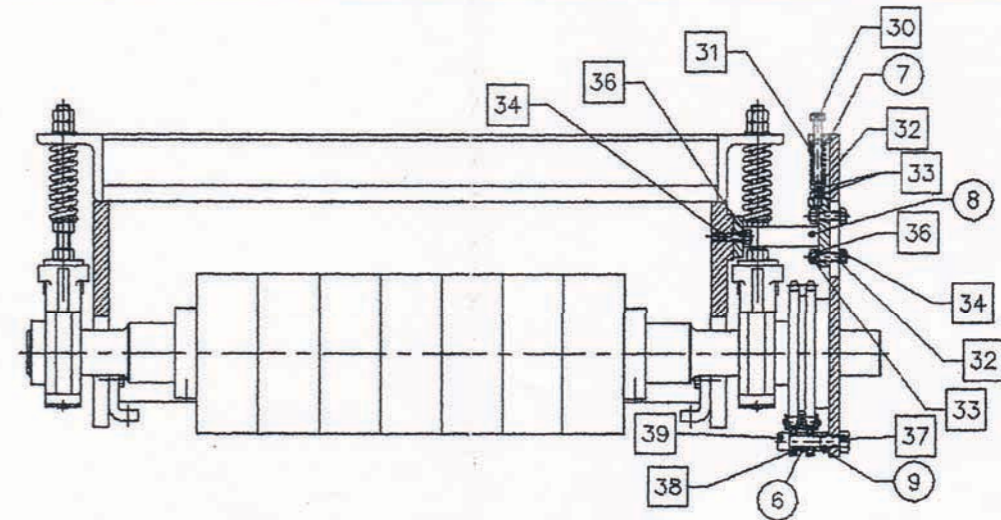
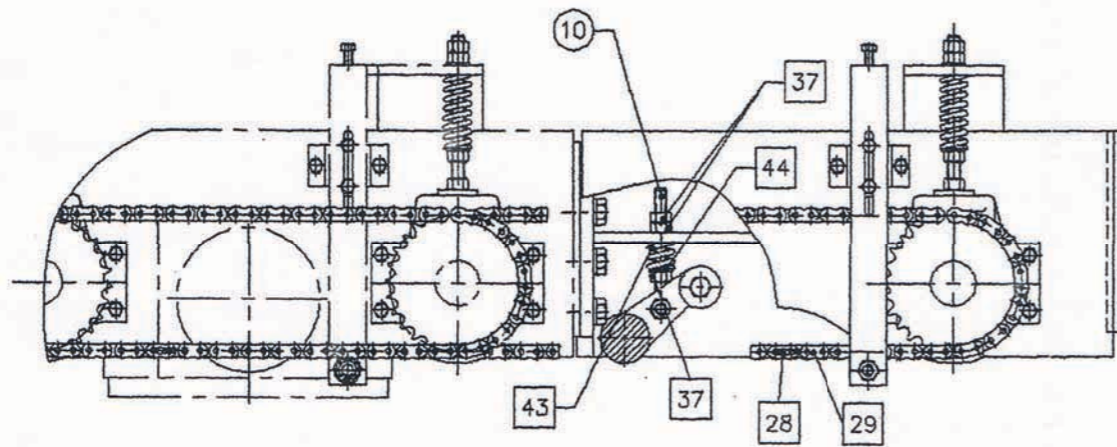
Aplicações		
Cit.	Máquina	Pos.
1	PMC-2MS-MD	162

Projectou		Data	Nome	ESCALAS	Substitui:
Desenhou		920606J. Pinto		1:2	
Verificou					Substituído por:
Tolerancias não indicadas		Medio NP.265			
				PMC-2MS-MD	



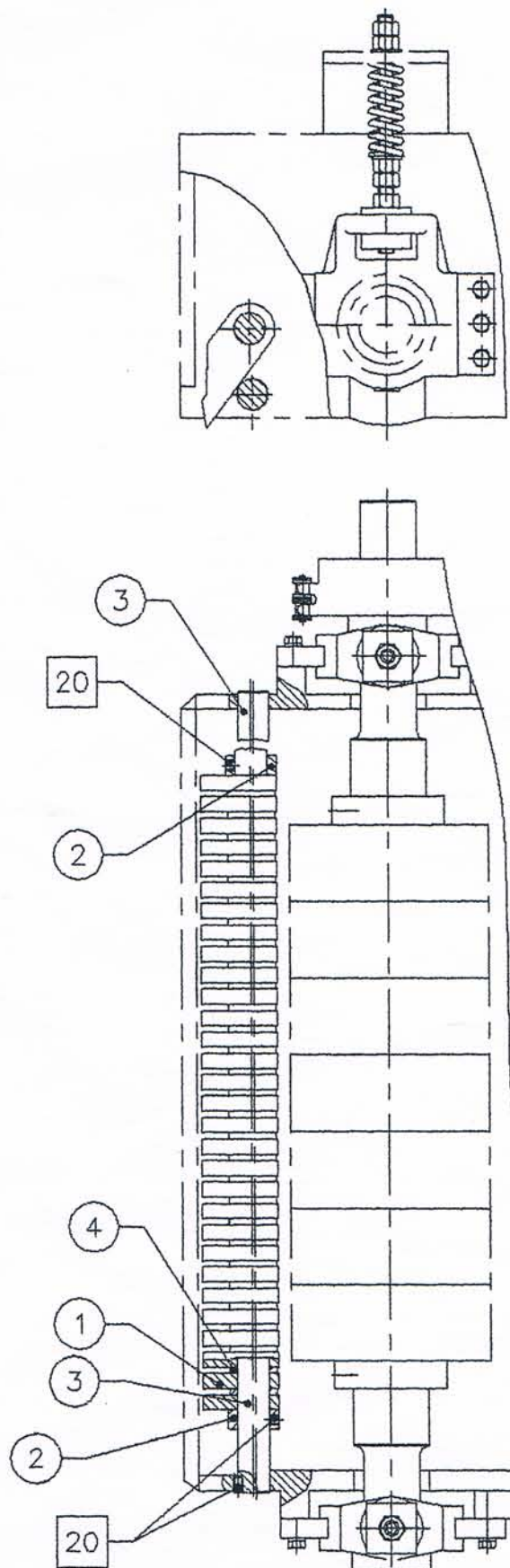
3-35010

SLEEVE & SPACERS/GS



MONTAGEM P/ PMC-4 e 2 FACES
 leva casquilho 4-34657
 PMC-2MS-MD nao leva casquilho

				49			
				48			
2	Bearing	DIN-625		47	6202 2RS (#15x#35x11)	1051000188	
2	Bolt	DIN-601		46	M12x100	1050100489	
				45			
4	Washer	DIN-125		44	ø13	1050300106	
2	Spring	4C-225004		43	ø2xø18x7x56	1051200297	
6	Screw	DIN-558		42	M16x35	1050100354	
1	Key			41	14x9x70	1052700077	
2	Screw	DIN-913		40	M12x15	1050200101	
1	Bolt	DIN-912		39	M12x60	1050100751	
2	Bearing	DIN-625		38	ø001 2RS(ø12xø28x8)	1051000130	
17	Nut	DIN-934		37	M12	1050300008	
12	Washer	DIN-127		36	B8	1050300143	
6	Washer	DIN-127		35	B16	1050300148	
12	Bolt	DIN-558		34	MBx35	1050100270	
4	Nut	DIN-934		33	M8	1050300005	
3	Washer	DIN-125		32	ø8.4	1050300103	
1	Spring	4C-220025	55si7	31	ø2xø16x6.5x66	1051200050	
1	Bolt	DIN-601		30	MBx110	1050100438	
1	Chain	DIN-8187		29	2x5/8" x3/8" (1413mm)	1050800021	
1	Chain link	DIN-8187		28	2x5/8" x3/8"	1050800066	
				27			
				26			
				25			
				24			
				23			
				22			
				21			
				20			
				19			
4	Bracket	4-35126	C1	18			
4	Shoulder bolt	4-485	C1	17		GD1	
1	Bearing house	4-8831	Fund. nod	16		HTAF	
				15			
1	Roll	4-35248	C1	14			
				13			
1	Rod	4-35249	C1	13		FC-2	
2	Washer	4-8016	C1	12		HTAF	
1	Bearing house	4-8842	Fund. nod	12			
2	Spacer	4-35247	C1	11			
2	Screw	4-34627	C1	10		PMC	
1	Spacer	4-34698	C1	9		PMC	
1	Support	4-34639	St-33	8		PMC	
1	Support	4-34638	---	7		PMC	
1	Spacer	4-34660	C1	6		PMC	
2	Sproket	4-34689	Ck-45	5		PMC	
				4		PMC	
				4		PMC	
1	Frame	2-34644	St-33	3		PMC	
4	Guide	4-34637	St-33	3		PMC	
				2			
				2			
1	Sub-conjunto	3-34707	---	1		PMC	
Qt. Un.	Qt. Un.	Qt. Un.	Designação	Norma Desenho N°	Material	Pos. Molde N° Placa mol. N°	Semi-produto Ferramenta
			Aplicações				
Qt. Un.	Máquina	Pos.					
1	PMC-2MS-MD	34					
ALTERAÇÕES							
PMC-2MS-MD-450							




					34			
					33			
					32			
					31			
					30			
					29			
					28			
					27			
					26			
					25			
					24			
					23			
					22			
					21			
4	Screw	DIN-913		20	M8x10			1050200058
					19			
					18			
					17			
					16			
					15			
					14			
					13			
					12			
					11			
					10			
					9			
					8			
					7			
					6			
					5			
29	Washer	4-28381	St-35.29	4				HTAF
2	Shaft	4-34681	CEAX	3				
2	Spacer	4-50127	C1	2	A-25			NMP-706
30	Antikick back finger	4-28376	Fund.nad.	1				HTAF
Qt.	Designação	Norma	Material	Pos.	Molde N°	Semi-produto	Peso Kg.	
Un.		Desenho N°			Placa mol. N°	Ferramenta	Peça-ter.	

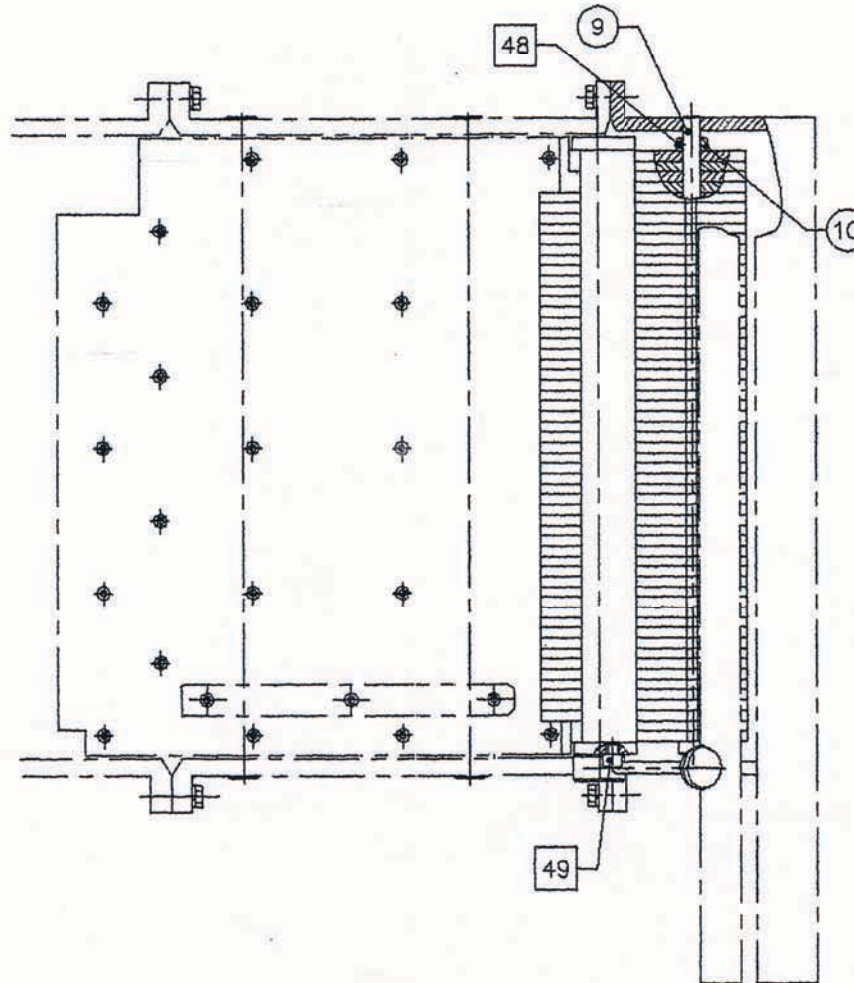
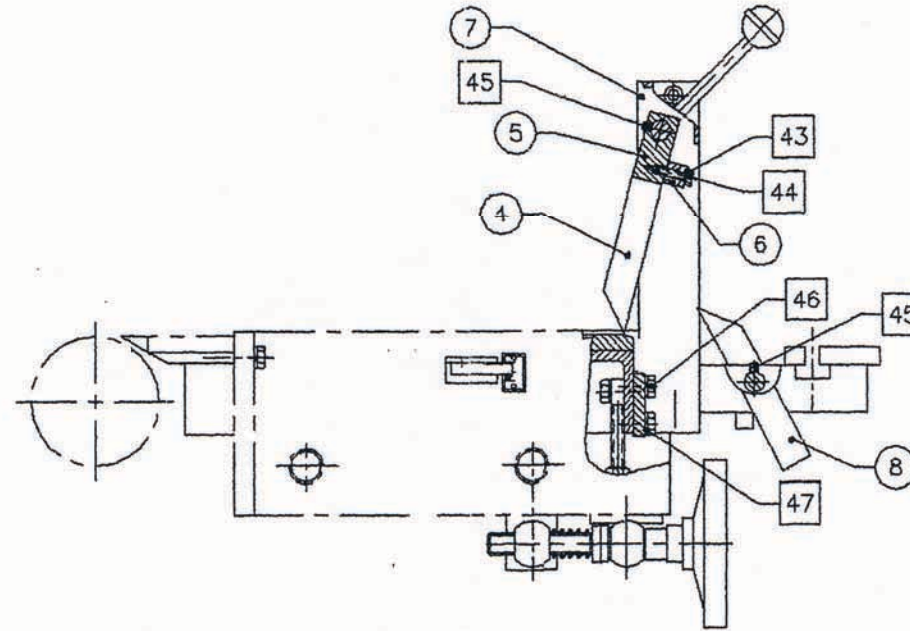
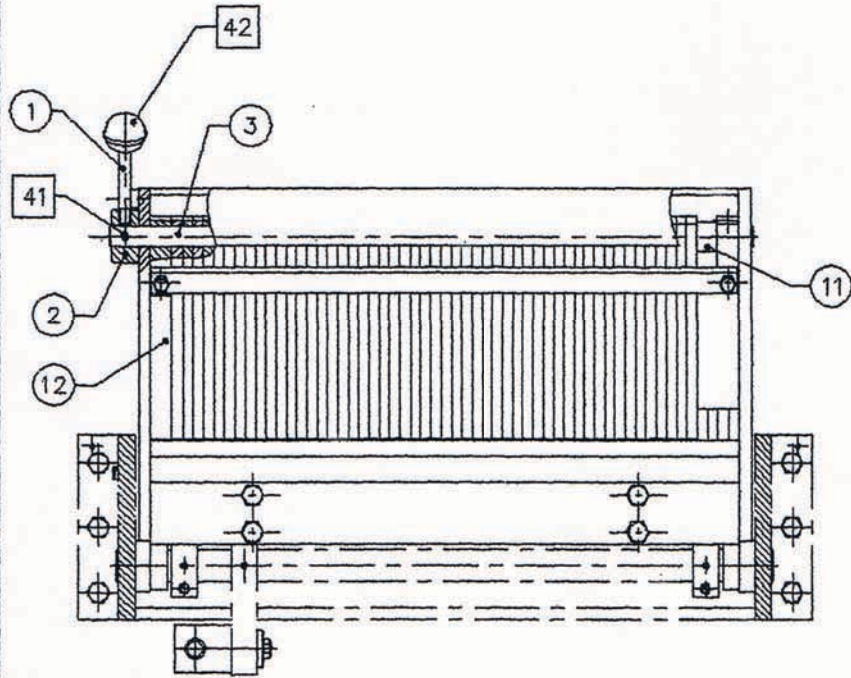
Aplicações			ALTERAÇÕES
Qt.	Máquina	Pos.	
1	PMC-2MS-MD	3	

Projectou	Data	Nome	ESCALAS	Substitui:
Desenhou	920514	J. Pinto	1.5	
Verificou				Substituido por:
Tolerancias não indicadas		Medio NP.265		

PMC-2MS-MD



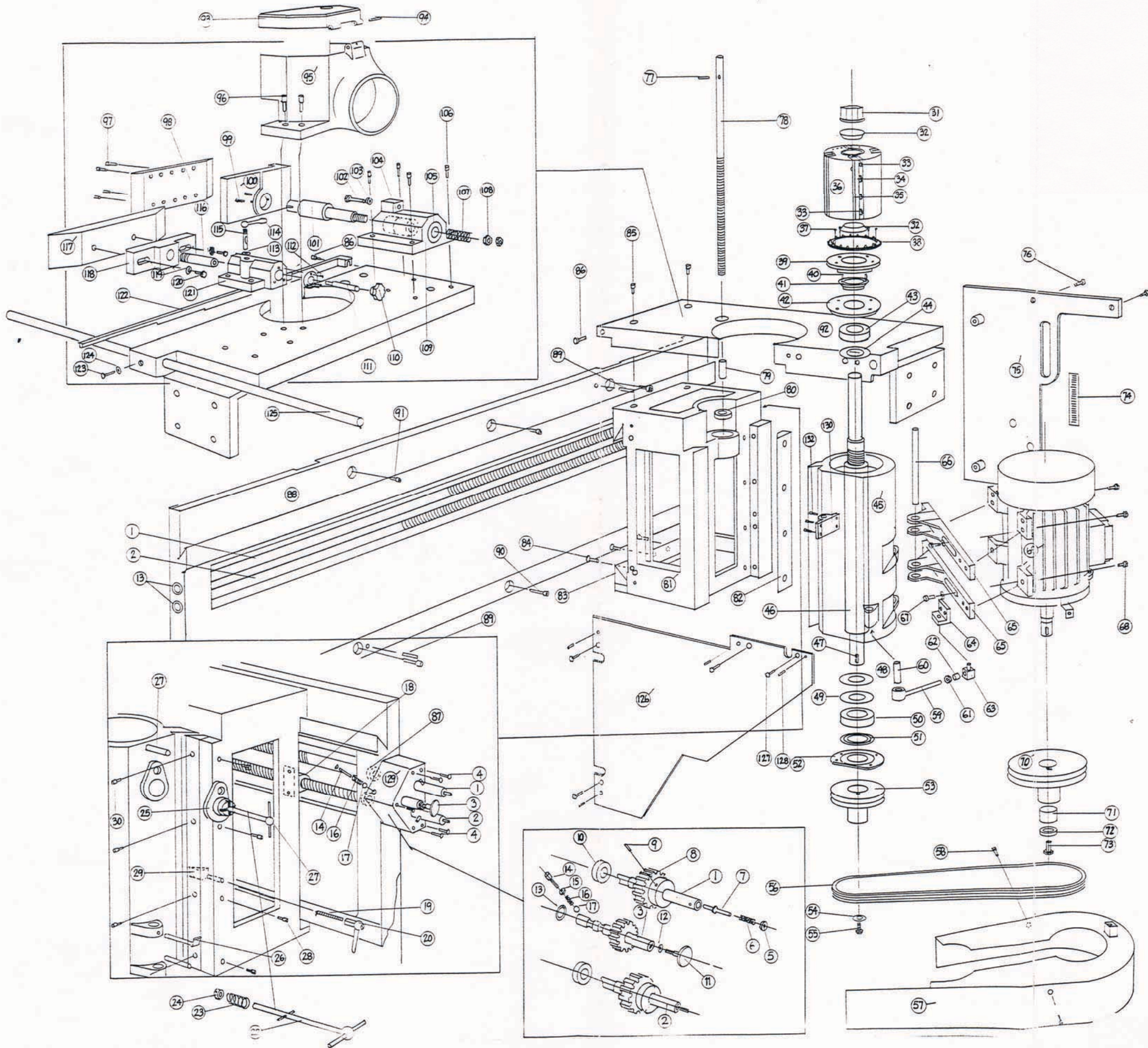
2-34974

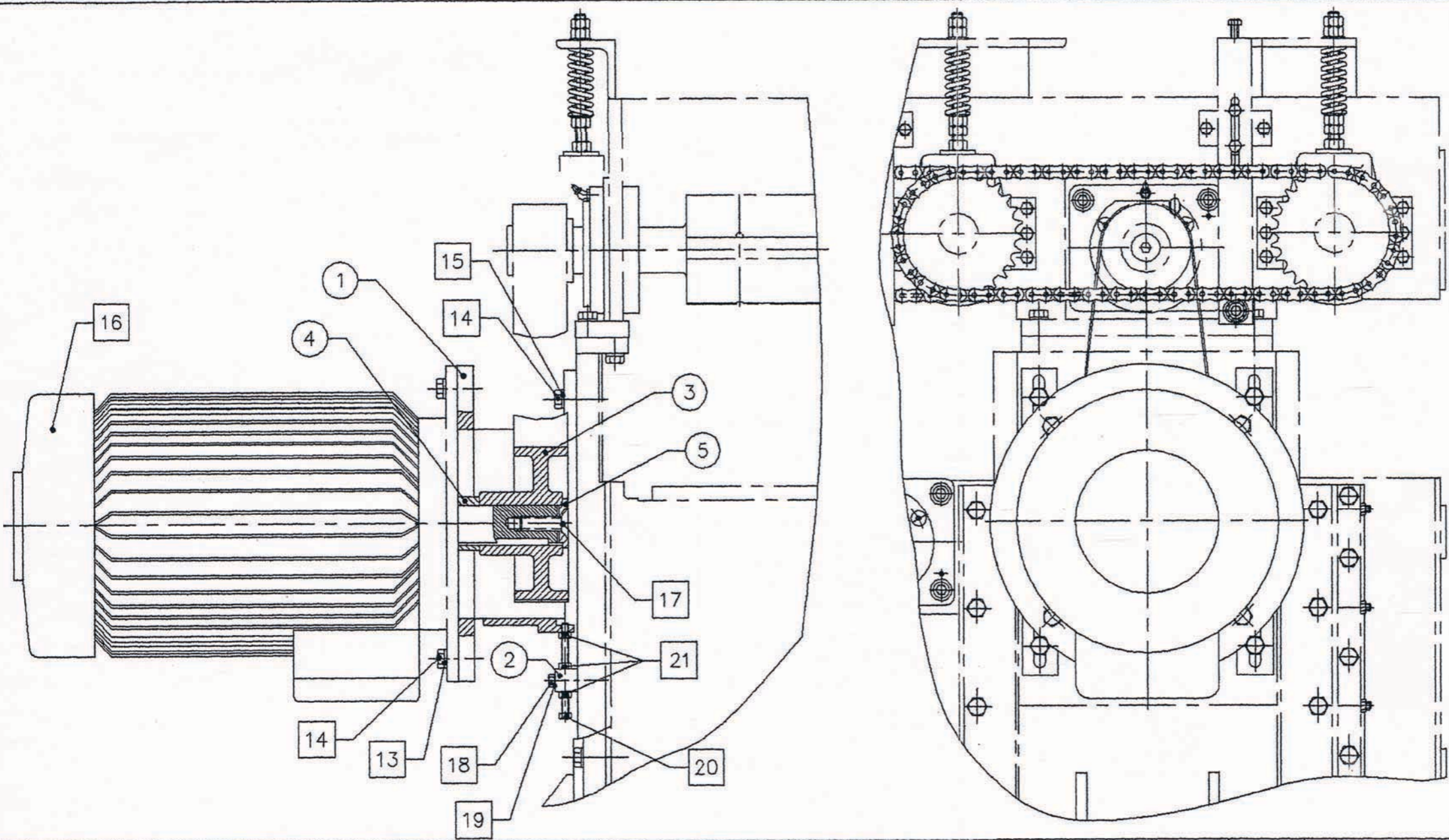


					82				
					81				
					80				
					79				
					78				
					77				
					76				
					75				
					74				
					73				
					72				
					71				
					70				
					69				
					68				
					67				
					66				
					65				
					64				
					63				
					62				
					61				
					60				
					59				
					58				
					57				
					56				
					55				
					54				
					53				
					52				
					51				
					50				
1	Screw	DIN-912	49	M12x15	1050100742				
2	Screw	DIN-913	48	M6x8	1050200038				
4	Washer	DIN-127	47	B12	1050300146				
4	Screw	DIN-558	46	M12x25	1050100313				
2	Screw	DIN-913	45	M8x10	1050200058				
2	Bolt	DIN-558	44	M8x30	1050100269				
2	Washer	DIN-127	43	B8	1050300143				
1	Handle	Baquelite	42	M10	1051300092				
1	Pin	DIN-1481	41	ø6x50	1050600409				
					40				
					39				
					38				
					37				
					36				
					35				
					34				
					33				
					32				
					31				
					30				
					29				
					28				
					27				
					26				
					25				
					24				
					23				
					22				
					21				
					20				
					19				
					18				
					17				
					16				
					15				
					14				
					13				
					12				
1	Antikick back finger	4-35237	C1	12					
2	Spacer	4-53233	C1	11	ø20xø28x20				NMP-718
2	Spacer	4-50121	C1	10	A-20				NMP-706
1	Shaft	4-35238	CEAX	9					PMC
56	Bottom antikick back finger	4-34818	C1	8					AMA
1	Support	3-34953	St-33	7					
1	Bar	4-34954	C1	6					
2	Pivot arm	4-30087	St-33	5					MF2-MS
51	Antikick back finger	4-34820	C1	4					MF2-MS
1	Shaft	4-8877	C1	3					HTAF
1	Spacer	4-30083	C1	2					MF2-MS
1	Shaft	4-53153	C1	1	M10x110				NMP-717
Qt.	Qt.	Qt.	Designaço	Norma	Material	Pos.	Molde N	Semi-produto	Ferramenta
Un.	Un.	Un.		Desenha N			Piso mol. N	Ferramenta	
Qt.	Qt.	Qt.	Aplicaes						
Un.	Un.	Un.	Mquina	Pos.					
1	1	1	PMC-2MS-MD						
PMC-2MS-MD-450									

2-34974

ANTI KICKBACK FINGERS/
GS INFED





Qt.	Un.	Designação	Norma	Material	Pos.	Molde N°	Semi-produto	Peso Kg.
			Desenho N°			Placa mol. N°	Ferramenta	Peca-ter.
1	1	Washer	4-52568	C1	5			
1	1	Spacer	4-34685	St-35.29	4			NMP-713
3	3	Nut	DIN-934					
1	1	Bolt	DIN-558					
2	2	Washer	DIN-127					
2	2	Bolt	DIN-558					
1	1	Bolt	DIN-7991					
1	1	Motor						
1	1	Motor						
1	1	Motor						
1	1	Motor						
4	4	Washer	DIN-125					
8	8	Bolt	DIN-558					
4	4	Washer	DIN-127					
21	M8	1050300005						
20	M8x110							
19	B8	1050300143						
18	M8x40	1050100270						
17	M16x40	1050100959						
16	20cv 3000rpm B5 60HZ s/ gola de centragem 15cv 3000rpm B5 60HZ s/ gola de centragem 20cv 3000rpm B5 50HZ s/ gola de centragem 15cv 3000rpm B5 50HZ s/ gola de centragem							
15	Ø13	1050300106						
14	M12x35	1050100316						
13	B12	1050300146						
12								
11								
10								
9								
8								
7								
6								
	PMC c/ motor	20cv	60	ciclos				
	PMC c/ motor	15cv	60	ciclos				
	PMC c/ motor	20cv	50	ciclos				
	PMC c/ motor	15cv	50	ciclos				

Designação	Norma	Material	Pos.	Molde N°	Semi-produto	Peso Kg.
	Desenho N°			Placa mol. N°	Ferramenta	Peca-ter.

Aplicações	Qt.	Máquina	Pos.

Projectou	Data	Nome	ESCALAS	Substitui:
Desenhou 92r			1.5	
Verificou				
Tolerancias não indicadas				

3-34749
TOP CUTTER HEAD MOTOR

